

# instellingen govroom

## iPad/iPhone

- > Ga naar *instellingen* > *wifi*
- > Klik op het wifi-netwerk met de naam *govroom*
- > Vul in bij *gebruikersnaam*:  
*voorbeeld@eigenorganisatie.nl*  
(gebruik het e-mailadres dat gekoppeld is aan je govroom-gebruikersaccount)
- > Vul in bij *password*: *je wachtwoord*
- > Klik op *accepteren* om het certificaat te accepteren

## Windows Phone

- > Ga naar *instellingen* > *wifi*
- > Klik op het wifi-netwerk met de naam *govroom*
- > Vul in bij *gebruikersnaam*:  
*voorbeeld@eigenorganisatie.nl*  
(gebruik het e-mailadres dat gekoppeld is aan je govroom-gebruikersaccount)
- > Vul in bij *wachtwoord*: *je wachtwoord*  
Validatie van servercertificaat: *altijd vragen*  
EAP-methode: *PEAP MS-Chap v2*
- > Klik op *gereed*
- > Klik op *accepteren* om het certificaat te accepteren

## Android

- > Ga naar *instellingen* > *wifi*
- > Klik op het wifi-netwerk met de naam *govroom*
- > Vul in bij *identiteit*:  
*voorbeeld@eigenorganisatie.nl*  
(gebruik het e-mailadres dat gekoppeld is aan je govroom-gebruikersaccount)
- > Anonieme identiteit:  
*anonymous@eigenorganisatie.nl\**  
(gebruik het e-mailadres dat gekoppeld is aan je govroom-gebruikersaccount en vervang het deel vóór @ door 'anonymous').
- > Vul in bij *wachtwoord*: *je wachtwoord*
- > Controleer de *geavanceerde opties*:  
EAP-methode: *PEAP*  
Verificatie fase 2: *MSCHAPV2*  
CA-certificaat: *systeemcertificaten*  
Domein: *eigenorganisatie.nl*  
(gebruik het domein van jouw organisatie of raadpleeg je IT-afdeling)
- > Klik op *verbinden*

## Inloggen op PC of laptop

- > Ga naar *netwerk* > *wifi* > *open netwerkvoorkeuren*
- > Klik op het wifi-netwerk met de naam *govroom*
- > Vul in bij *gebruikersnaam*:  
*voorbeeld@eigenorganisatie.nl*  
(gebruik het e-mailadres dat gekoppeld is aan je govroom-gebruikersaccount)
- > Vul in bij *wachtwoord*: *je wachtwoord*
- > Klik op *gereed*

**Nog vragen?**  
Vraag je IT-afdeling naar de specifieke instellingen voor jouw organisatie.



**VEILIG**  
één keer inloggen, overal online



# quick start guide

# Online met govroam

govroam geeft medewerkers in de publieke sector gemakkelijk én veilig toegang tot wifi-netwerken bij de eigen organisatie of op de gastlocatie. Eén keer inloggen, altijd meteen online bij alle deelnemende overheidsorganisaties. Flexibel werken, onafhankelijk van tijd en plaats.

Simpel, snel en veilig.

## Gemakkelijk

Via govroam direct op de wifi-netwerken van andere deelnemende organisaties.

Snel aan de slag, zonder extra inlogcode.

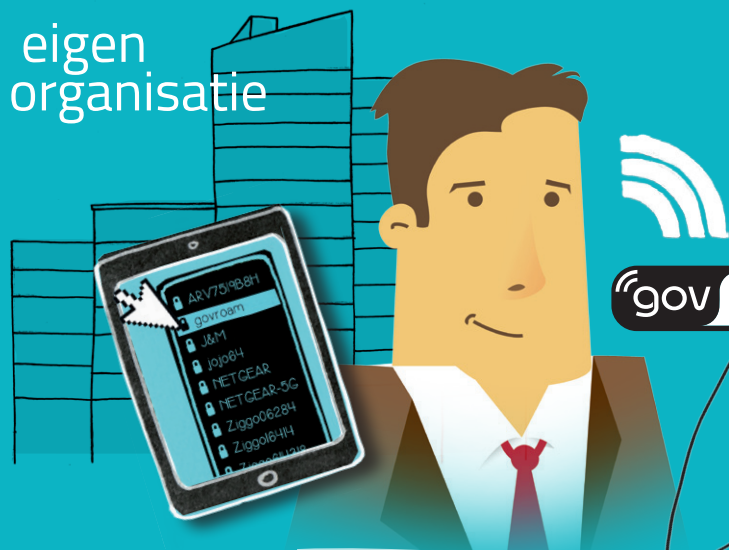
## Veilig

govroam voldoet aan alle eisen die de overheid stelt aan een veilige toegang tot wifi-netwerken.

## Gastvrij

Met govroam bieden organisaties een veilige wifi-toegang aan hun gasten. Snel en simpel.

eigen organisatie



één keer inloggen, overal online

VEILIG

gast locatie



### Eerste keer inloggen

Van je IT-afdeling heb je een gebruikersaccount ontvangen dat bestaat uit een gebruikersnaam (User ID) en een wachtwoord (password). Voor inloggen zie de instellingen op de achterzijde.

### Meest voorkomende instellingen

Deze quick start guide is gebaseerd op de meest voorkomende instellingen. Het kan zijn dat jouw organisatie met andere instellingen werkt. Vraag dan je IT-afdeling naar de specifieke instructies voor jouw organisatie.

### Direct online bij alle govroam locaties

Eenmaal ingelogd ben je de voortaan automatisch online bij elke govroam-locatie die je bezoekt. Direct en zonder extra inlogcode! Een govroam-locatie herken je aan de sticker bij de ingang. Veel ministeries doen bijvoorbeeld al mee, maar ook een groot aantal gemeenten is aangesloten op govroam. Kijk op govroam.nl voor de meest recente lijst van govroam-locaties.

### Nieuw wachtwoord?

Voordat je het wachtwoord voor je gebruikersaccount (User ID) wijzigt op je PC, verwijder je eerst de verbinding met govroam op jouw mobiele apparaten (tablet of smartphone). Daarna stel je govroam in met het gewijzigde wachtwoord en kun je je weer aanmelden met het mobiele apparaat.